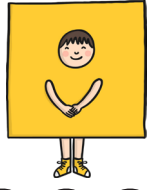


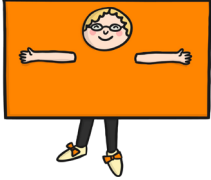
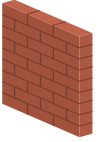
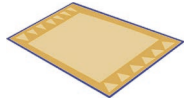
DÜZLEM VE DÜZLEMSEL ŞEKİL



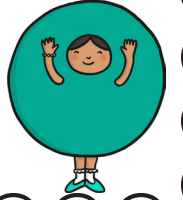
Pürüzsüz, girintisiz çıkıntısız, düzgün yüzeylere düzlem denir.
Düzlemler birbirinden farklı büyüklükte olabilir.



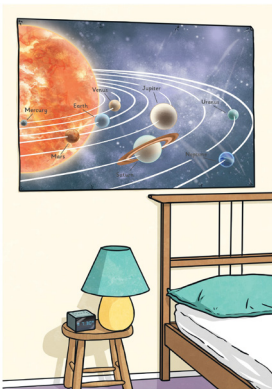
● Aşağıdaki cisimleri inceleyiniz. Yüzeyi düzlem olanları işaretleyiniz.



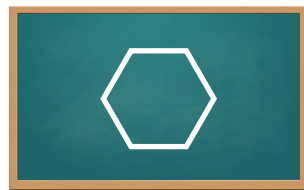
Düzlemin içinde yer alan motifler, şekiller düzlem parçasıdır.
Düzlem parçalarının şekillerine düzlemsel şekil denir.



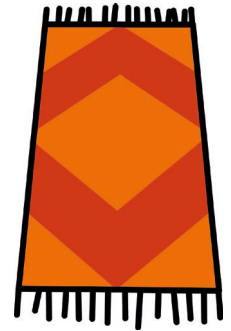
● Aşağıdaki resimler inceleyiniz. Noktalı alanlara "düzlem" veya "düzlemsel şekil" yazınız.



Duvar:



Yazı Tahtası:



Halı:

Duvardaki Resim:

Beşgen:

Desenler:.....