

GEZEĞENİMİZİ TANIYALIM



Üzerinde yaşadığımız gezegenin adına "Dünya" diyoruz. Dünya'nın şeklini yan taraftaki resimde görebilirsiniz.

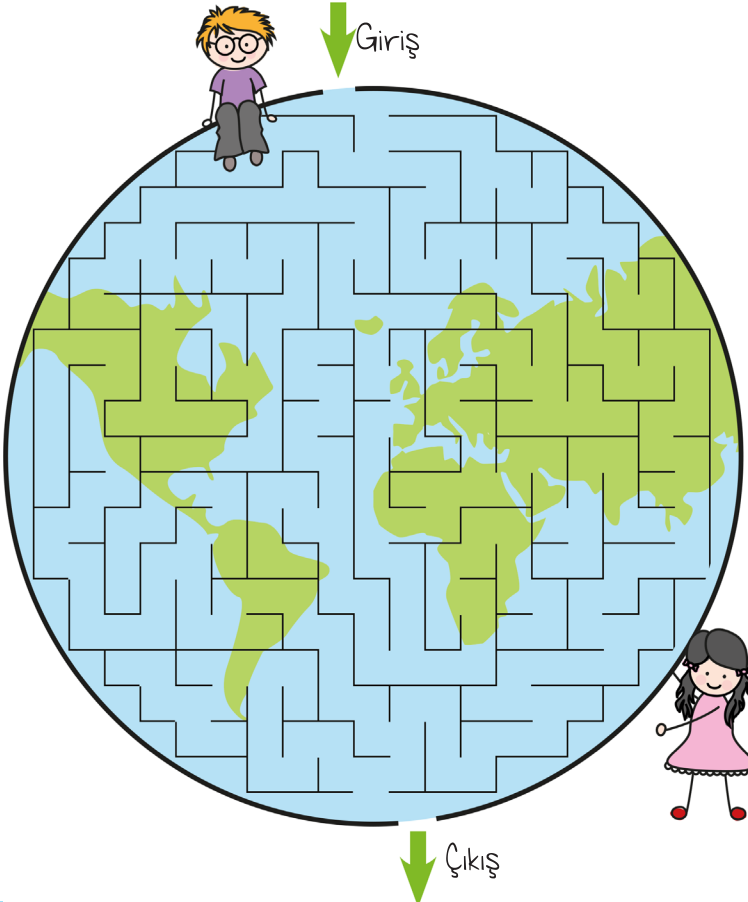
Eskiden insanlar Dünya'nın düz bir tepsiye benzediğini düşünürlermiş.

Ancak bazı bilim insanları Dünya'nın şeklinin küreye benzediğini düşünüyorlardı. Aristo, Pisagor, Macellan ve Biruni dünyanın yuvarlak olabileceğini iddia eden ilk bilim insanlarıdır.

● Dünya'nın şekli ile ilgili aşağıda verilen bilgiler doğru ise "D", yanlış ise "Y" yazınız.

- Dünya'nın şeklini silindire benzetebiliriz.
- Sürekli aynı yöne doğru uçan bir uçak bir süre sonra tekrar aynı yere gelir.
- Uzaydan çekilen fotoğraflar Dünya'nın yuvarlak olduğunu kanıtlamıştır.
- Geçmişte insanlar Dünya'nın bir prizmaya benzediğini düşünüyorlardı.
- Kıydan uzaklaşan bir geminin bir süre sonra gözden kaybolması.

● Dünya'yı bir labirente çevirdik. Çıkış yolunu bulmamıza yardımcı olur musun?



Aşağıdaki varlıklardan şekli Dünya'ya benzeyenleri işaretleyiniz.

