

Deftere Yaz!

! Dildeki bir sesi gösteren ve alfabeği oluřturan, kelimeleri yazmaya yarayan iřaretlere **harf** denir.

! Belirli bir sıraya gre dizilmiř, belirli sayıdaki harflerin btnne **alfabe** denir.

! Trk alfabesinde **29 harf** bulunur.

! A, B, C, Ç, D, E, F, G, Ğ, H, I, İ, J, K, L, M, N, O, Ö, P, R, S, ř, T, U, Ü, V, Y, Z.

Ařađıdaki grsellerin isimlerini altlarına yazalım. Grsellerde verilen szcklerin harf sayısı kadar yıldızı boyayalım.



Harf Sayısı:



Harf Sayısı:



Harf Sayısı:



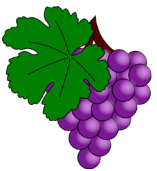
Harf Sayısı:



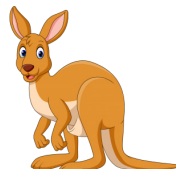
Harf Sayısı:



Harf Sayısı:



Harf Sayısı:



Harf Sayısı:



Aşağıdaki boş kutuları verilen harflere göre örnekteki gibi tamamlayalım.

Önceki Harfler

Sonraki Harfler

c	◀	ç	◀	d	◀	e	▶	f	▶	g	▶	ğ
	◀		◀		◀	t	▶		▶		▶	
	◀	m	◀		◀		▶		▶	p	▶	
a	◀		◀		◀		▶		▶		▶	
	◀		◀	r	◀		▶		▶	t	▶	

Aşağıda verilen sayılar kadar harften oluşan ikiye tane sözcük bulup yazalım.

2 harfli

.....

.....

3 harfli

.....

.....

4 harfli

.....

.....

5 harfli

.....

.....

6 harfli

.....

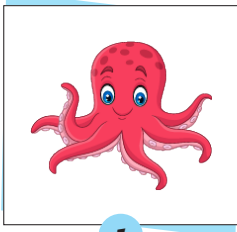
.....

7 harfli

.....

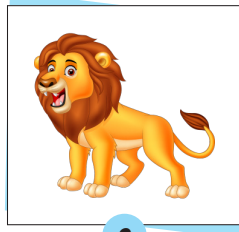
.....

Aşağıdaki görsellerin adlarını altlarına yazalım. Görsellerin adlarında bulunan harfleri örnekteki gibi kullanarak şifreyi çözelim.



1

AHTAPOT



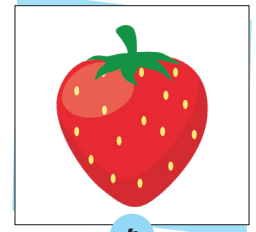
2

.....



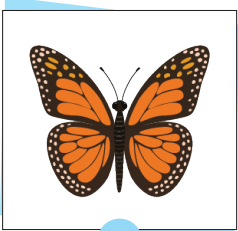
3

.....



4

.....



5

.....



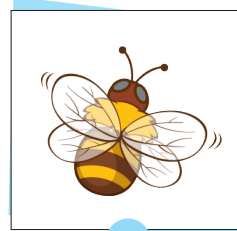
6

.....



7

.....



8

.....



9

.....

1 Birinci görselin ikinci harfi:H.....

5 Beşinci görselin ilk harfi:

2 İkinci görselin ilk harfi:

6 Altıncı görselin ikinci harfi:

3 Üçüncü görselin üçüncü harfi:

7 Yedinci görselin ilk harfi:

4 Dördüncü görselin ikinci harfi:

8 Sekizinci görselin üçüncü harfi:

9 Dokuzuncu görselin ikinci harfi:

ŞİFRE →

1	2	3	4	5	6	7	8	9
H								

Aşağıdaki görsellerin isimlerini örnekteki gibi bulmacadan bulup işaretleyelim. Daha sonra görselin ismini altına yazalım.



N	R	N	V	T
K	A	R	G	Y
L	L	B	O	K
Y	E	M	E	N
E	M	O	İ	V

KALEM



T	J	U	İ	O
O	K	E	N	Z
M	İ	D	H	Z
D	H	D	C	M
U	S	K	H	P

.....



P	N	R	İ	T
J	D	E	A	A
B	Z	A	Ş	V
N	İ	N	Z	M
U	J	M	C	F

.....



N	E	G	J	E
M	L	A	M	L
N	M	M	D	Z
E	C	O	N	P
O	S	R	Z	B

.....



F	K	T	R	M
U	P	A	K	A
S	Z	S	R	K
K	Y	M	D	C
Z	A	D	K	S

.....



B	C	V	M	C
A	K	C	J	O
P	M	V	R	K
O	K	E	K	Ö
K	C	V	E	P

.....



R	E	S	O	M
Z	A	N	Z	Z
F	M	Y	İ	B
P	M	D	K	A
S	B	N	İ	L

.....



Y	H	O	A	Y
F	J	T	P	L
R	A	O	N	O
M	U	E	E	N
A	T	H	O	U

.....



S	O	C	K	Z
T	A	V	U	M
M	F	İ	İ	B
L	P	T	D	G
J	C	K	S	M

.....

Deftere Yaz!

! Ünlü (Sesli) Harfler

Tek başına okunabilen harflere ünlü (sesli) harfler denir.

Alfabemizde 8 tane ünlü harf vardır.

Bunlar: "a, e, ı, i, o, ö, u, ü" harfleridir.

Ünlüler ağızımızın bir hareketiyle söylenir.

Ünlü harfler aynı zamanda birer hecedir.

! Ünsüz (Sessiz) Harfler

Tek başına okunamayan, bir ünlü harf yardımıyla okunabilen harflere ünsüz (sessiz) harfler denir.

Alfabemizde 21 tane ünsüz harf vardır.

Bunlar: " b, c, ç, d, f, g, ğ, h, j, k, l, m, n, p, r, s, ş, t, v, y, z" harfleridir.

Ünsüzler, sonuna "e" ünlüsü getirilerek söylenir.

Aşağıdaki sözcüklerin ünlü harflerini maviye, ünsüz harflerini ise kırmızı renge boyayalım.

K	A	L	E	M	L	İ	K
---	---	---	---	---	---	---	---

İ	S	A	B	E	T
---	---	---	---	---	---

P	E	N	G	U	E	N
---	---	---	---	---	---	---

G	Ü	V	E	R	C	İ	N
---	---	---	---	---	---	---	---

T	E	Ş	E	K	K	Ü	R
---	---	---	---	---	---	---	---

N	Ö	B	E	T	Ç	İ
---	---	---	---	---	---	---

A	F	E	R	İ	N
---	---	---	---	---	---

Ö	Ğ	R	E	T	M	E	N
---	---	---	---	---	---	---	---

K	A	R	İ	N	C	A
---	---	---	---	---	---	---

F	A	Y	T	O	N
---	---	---	---	---	---

K	İ	T	A	P	L	İ	K
---	---	---	---	---	---	---	---

M	A	R	M	A	R	İ	S
---	---	---	---	---	---	---	---

Ç	E	K	İ	R	D	E	K
---	---	---	---	---	---	---	---

M	E	R	C	A	N
---	---	---	---	---	---

Aşağıdaki tabloda verilen sözcüklerin ünlü ve ünsüz harflerini örnekteki gibi yazınız.

SÖZCÜK	ÜNLÜ HARFLERİ	ÜNSÜZ HARFLERİ	SÖZCÜK	ÜNLÜ HARFLERİ	ÜNSÜZ HARFLERİ
mektup	e-u	m-k-t-p	çilek		
baloncu			biberon		
alfabe			kurbağa		
hediye			mendil		
oyuncak			tavuk		
ödev			yumurta		

Aşağıdaki ifadeler doğru ise "✓", yanlış ise "✗" işareti yapalım.

1-	"Telefon" sözcüğünde 3 tane sesli harf vardır.	
2-	"Otobüs" sözcüğünde sesli ve sessiz harf sayıları eşittir.	
3-	"İleti" sözcüğünde sessiz harf sayısı daha fazladır.	
4-	Alfabemizde 29 tane sessiz harf vardır.	
5-	Tek başına okunan harflere sesli ya da ünlü harf denir.	
6-	Alfabemizin son harfi "V" harfidir.	
7-	"Patlıcan" sözcüğünde 4 tane sessiz harf vardır.	
8-	"b, c, ç, d" harfleri alfabemizin ilk 4 ünsüz harfidir.	
9-	Alfabemizde toplam 29 harf vardır ve bunların 10 tanesi ünlü harftir.	
10-	"Zebra" sözcüğünde sessiz harflerin sayısı daha fazladır.	
11-	Seslerin yazıdaki karşılığına "harf" denir.	
12-	Alfabemizdeki sesli harfler "a, e, ı, i, o, ö, u, ü" harfleridir.	
13-	"Kestane" sözcüğü sessiz bir harfle başlayıp sesli bir harfle biter.	