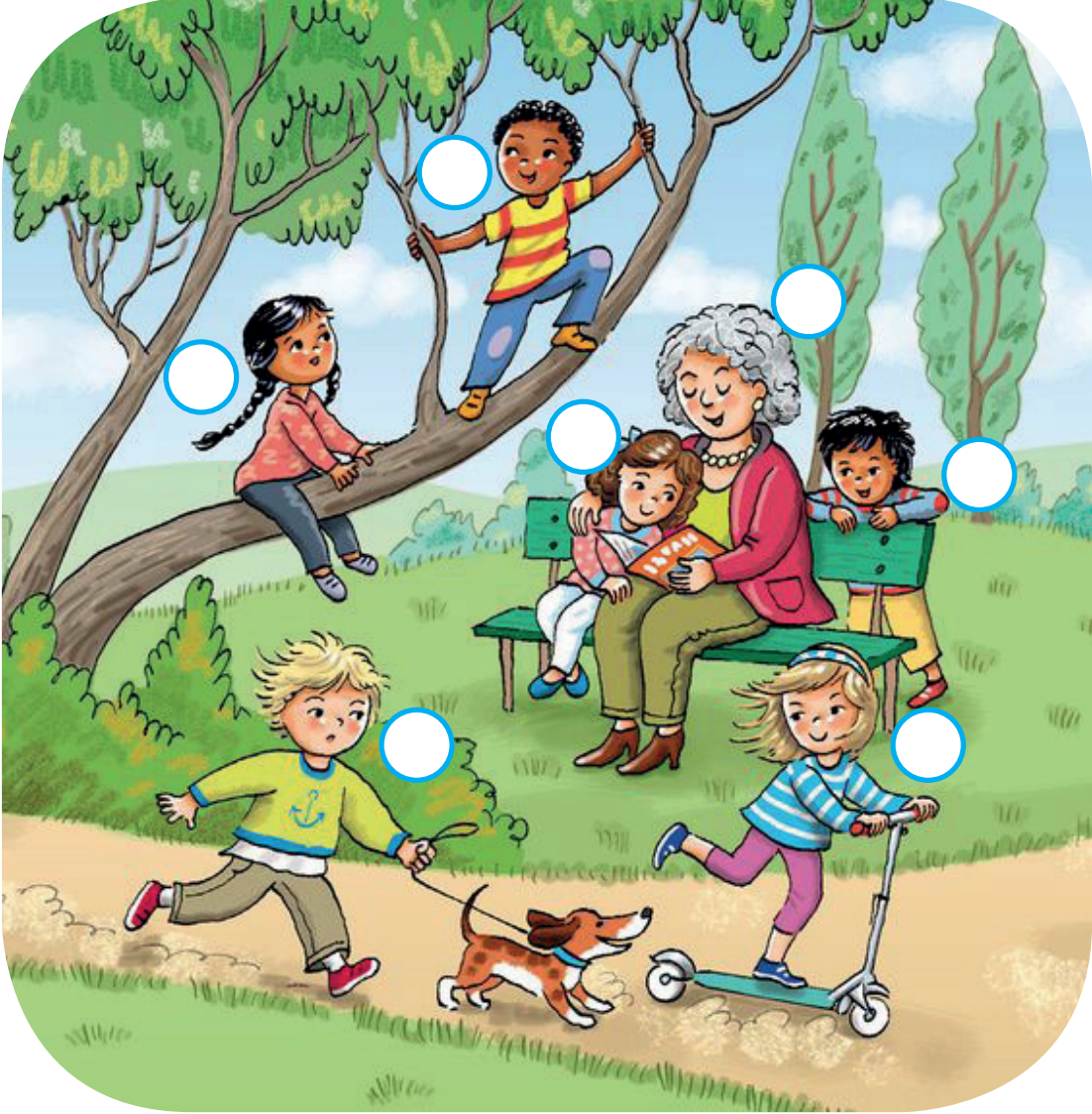


# KİM KİMDİR?

- Aşağıdaki yönergelere göre görseldeki kişilerin yanındaki alanlara doğru numaraları yazınız.



- 1- Emre ağacın en tepesine çıkmış. İki eli ile dallara tutunuyor.
- 2- Ali, köpeği Fındık'ı gezdiriyor.
- 3- Ayşe Hanım, torunu Selma'ya Kırmızı Başlıklı kız masalını okuyor.
- 4- Tarık, bankın hemen arkasında Selma Hanım'ın okuduğu masalı ilgiyle dinliyor.
- 5- Mine ile Emre ikiz kardeşler. Mine, kardeşi Emre gibi ağaca çıkmış.
- 6- Ali ile Fındık'ın hemen önündeki kızın adı ise Lale.

● Aşağıdaki çocukların isimlerini altlarına yazınız.



● Aşağıdaki soruları yanıtlayınız.

1- Ağaçtaki çocukların isimleri nelerdir?

2- Masal dinleyen çocukların isimleri nelerdir?

3- Köpeğini gezdiren çocuğun adı nedir?

4- Resimde kaç kişi vardır?