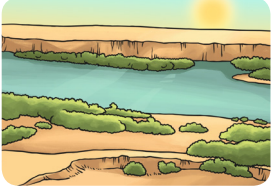


EŞ SESLİ (SESTEŞ) SÖZCÜKLER

Yazılışları aynı ancak anlamları farklı olan sözcüklere eş sesli ya da sesteş sözcükler denir.



çay

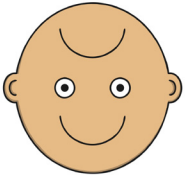


çay

Çay sözcüğü 2 farklı anlamda kullanılabilir:

1. anlamı: Çay bitkisinin yaprağın demlenmesiyle elde edilen güzel kokulu ve kırmızı renkli içecek.

2. anlamı: Dereden büyük, ırmaktan küçük akarsu.



yüz

100

yüz

Yüz sözcüğü farklı anlamlarda kullanılabilir:

1. anlamı: Başta, alın, göz, burun, ağız, yanak ve çenenin bulunduğu ön bölüm.

2. anlamı: Doksan dokuzdan sonra gelen sayının adı.



ekmek

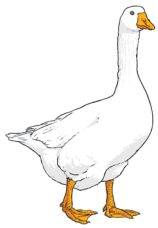


ekmek

Ekmek sözcüğü 2 farklı anlamlarda kullanılabilir:

1. anlamı: Tahıl unundan yapılmış hamurun fırında, sacda veya tandırda pişirilmesiyle yapılan yiyecek.

2. anlamı: Bir bitkiyi üretmek için toprağa tohum atmak veya gömmek



kaz



kaz

Kaz sözcüğü 2 farklı anlamlarda kullanılabilir:

1. anlamı: Uzun, beyaz veya gri boyunlu, suda ve karada yaşayan bir hayvan

2. anlamı: Herhangi bir araçla toprağı açmak, oymak.